



ECHIPAMENTE

PRODUCȚIE & CONTAINERE

gheață carbonică

seria CIP & CIC

Producție eficientă de gheață carbonică!

Gheața carbonică este forma solidă de CO₂ cu o temperatură de -79 ° C. În condiții ambientale, gheața carbonică sublimează direct de la solid la gaz. Gheața carbonică poate fi folosită pentru o multime de aplicații în diferite sectoare:

- › sablare cu gheață carbonică
- › depozitare și transport refrigerat
- › catering
- › transport domeniul medical
- › debavurarea pieselor metalice
- › efecte speciale (fum)
- › macerare carbonică
- › procese de răcire
- › inertarea rezervoarelor de depozitare

Peletizatoarele **CRYONOMIC® CIP-5** oferă o soluție versatilă și economică pentru producerea a până la 300 kg / h de gheață carbonică de înaltă densitate.

Seria CIP-5 poate fi livrată cu diferite matrice de extrudare. Peletizatorii pot produce:

- › Peleți de gheață carbonică de 3 mm pentru curățare
- › Bețe de gheață carbonică de 10 și 16 mm pentru răcire și alte aplicații

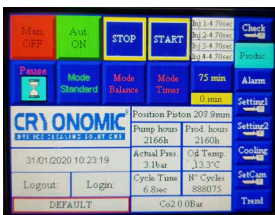


Seria CIP-5 există în 4 modele:

- | | | |
|-----------|----------------|------------------|
| › CIP-5XS | produce | până la 35 kg/h |
| › CIP-5S | | până la 80 kg/h |
| › CIP-5M | | până la 180 kg/h |
| › CIP-5L | | până la 300 kg/h |

Caracteristici unice a seriei CIP-5

- › **Măsurarea continuă** și automatizarea parametrilor importanți ai procesului pentru a garanta o funcționare sigură și fiabilă.
- › **Regulatorul de presiune integrat** permite funcționarea sigură, calitatea constantă și rata de producție a peletilor indiferent de variațiile presiunii setate.
- › **Alarma vizuală și acustică** cu înregistrarea erorilor și oprirea producției când acești parametri au depășit specificația.
- › Toate funcționalitățile sunt afișate pe un **ecran tactil ergonomic**.
- › **Trei moduri de oprire a producției:** manuală, la timp și prin declanșare externă, precum scala sau detectorul de CO₂.
- › Posibilitate **pornire / oprire de la distanță**.
- › **Funcție de pauză** a producției pentru a preveni risipa în timpul schimbării containerului.
- › **Rularea funcției "timp uscat"** care permite golirea conductei de alimentare cu CO₂ după închiderea robinetului de alimentare.
- › Comutarea plăcilor de extrudare se poate face în câteva minute
- › **Motor hidraulic silențios** cu protocol de pornire rapidă



Touchscreen



"1bl0-uā-rb7110ub



7bu11111-u0omb11

Options:



h-uāmu-



b-ou1111n-u11071ou11071
b11omuo11071
1ol-m71



detector

CIP-5 series pelletisers



	CIP-5XS art. P22800	CIP-5S art. P22700	CIP-5M art. P22600	CIP-5L art. P22500
Production capacity ⁽¹⁾	Up to 35 kg/h	Up to 80 kg/h	Up to 180 kg/h	Up to 300 kg/h
Pellet diameter	3 mm, 10 mm, 16 mm			
Dimensions excl. outlet in mm (L x W x H)	1.000 x 400 x 880	1.000 x 705 x 1.035	1.380 x 710 x 1.785	1.600 x 830 x 1.805
Weight (excl. hydraulic oil)	130 kg	310 kg	530 kg	800 kg
Oil content (l)	8	36	54	90
Power consumption	3 kW	3 kW	7,5 kW	9 kW
Power supply	400V/ 50Hz/ 3Ph+N+PE			
Supply liquid CO ₂	Liquid CO ₂ moisture: 65 ppm and completely oil free			
Pressure liquid CO ₂	16 - 21 bar			
Inlet connection liquid CO ₂	1/2" BSP	1/2" BSP	3/4" BSP	3/4" BSP
Outlet gas CO ₂	1" BSP	1" 1/4 BSP	2" BSP	

⁽¹⁾ The production capacity depends on pellet diameter, gas tank pressure, liquid CO₂ temperature, atmospheric conditions and user settings.

Dry ice containers

The strong and well isolated Dry ice Containers, CIC series (CRYONOMIC® Isolated Containers) combines the quality and hygiene of the monobloc structure in polyethylene with stainless steel reinforcements. These dry ice containers are very well isolated with a K-value of 0,29 W/m²K.

The containers are made with an isolation technique that assures a perfect attachment of the isolation with the inner and outer walls of the container. Even in contact with low temperatures of dry ice the walls will not deform.

Unique characteristics of CIC-series



2 adjustable stainless steel closures (lockable)



Integrated full length hinge



Hygienic silicone seal



Including document holder



Perfectly stackable



Lid opening assisted by gas springs



Sloping bottom with drain hole in the bottom and closing dop



Exchangeable steel feet or 4 pivoting wheels (2 bracked)

Extra features

The CRYONOMIC® dry ice containers are:

- › **Food grade qualified**
- › Fully recyclable at end of life
- › Perfectly washable
- › Limited height for easy filling and safe emptying
- › Made with rotational molding technology: one-piece container and lid (without edges, joints or welds)



CRYONOMIC® dry ice containers are used worldwide under extreme temperature conditions in Africa, South-America, Asia, ...

Technical information



	CIC85 art. Q22080	CIC151 art. Q22073P (on pallet) art. Q22073W (on wheels)	CIC370 art. Q22063P (on pallet) art. Q22063W (on wheels)	CIC550 art. Q22053P (on pallet)
Outer dimensions on pallet (L x W x H) in mm	800 x 480 x 550	800 x 600 x 900	800 x 1.200 x 900	1.100 x 1.200 x 900
Inner dimensions (L x W x H) in mm	620 x 320 x 360	620 x 420 x 578	620 x 1.020 x 578	920 x 1.020 x 578
Internal volume	85 ltr	151 ltr	370 ltr	550 ltr
Storage capacity for 3 mm pellets	± 70 kg	± 125 kg	± 300 kg	± 440 kg
Empty weight	20 kg	49 kg	85 kg	100 kg
Wall thickness	95 mm	90 mm	90 mm	90 mm
Pallet or wheels	separate trolley in option	pallet or wheels	pallet or wheels	pallet
Adjustable closures	No	Yes	Yes	Yes

CRYONOMIC® references



... and many more!



info@cryonomic.com
www.cryonomic.com



Scan me to
visit our website

Contact your local distributor
for technical advice or for a demonstration:

Look for your contact at www.cryonomic.com

CRY-PROD-CIP-CICEN-0220

CRYONOMIC® is a registered trademark of ARTIMPEX nv
Kleimoer 3 • 9030 Gent • Belgium (EU)
Tel: +32 9 216 76 90